

LEGENDA MÍSTNOSTÍ PODKROVÍ STÁVAJÍCÍ, BOURACÍ PRÁCE STAV

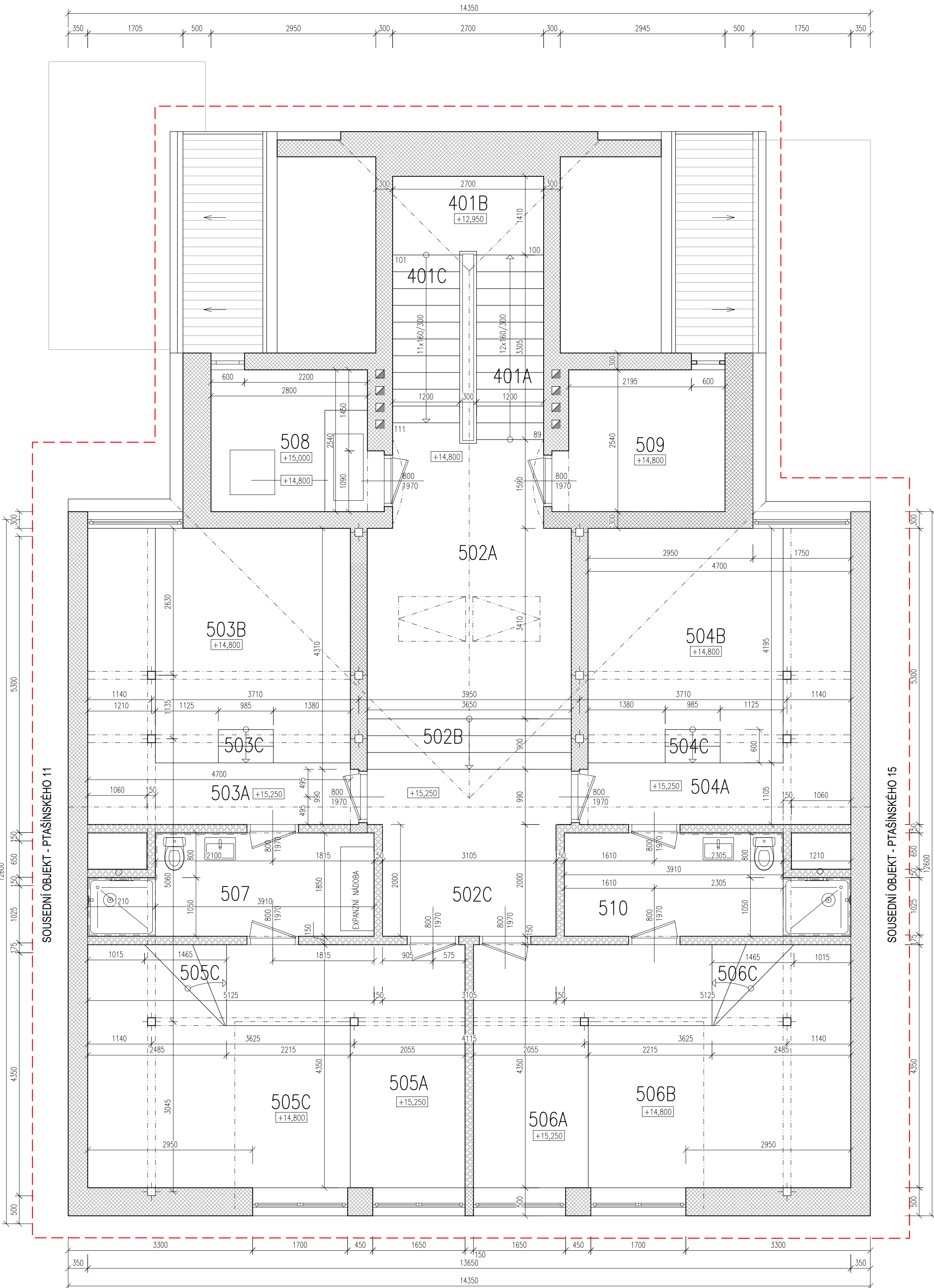
ČÍSLO MÍST.	ÚČEL MÍSTNOSTI	PLOCHA (m2)	SVĚTLÁ VÝŠKA (mm)	PODLAHA / SKLADBA	STROP	STĚNY	POZNÁMKA
502A	CHODBA I	17,09		KERAMICKÁ DLAŽBA	SDK	ŠTUKOVÁ OMÍTKA	
502B	SCHODIŠTĚ – CHODBA	2,19		KERAMICKÁ DLAŽBA	SDK	ŠTUKOVÁ OMÍTKA	
502C	CHODBA II	9,81		KERAMICKÁ DLAŽBA	SDK	SDK,ŠTUKOVÁ OMÍTKA	
503A	KANCELÁŘ I – VYVÝŠENÁ	10,41		LINOLEUM	SDK	SDK,ŠTUKOVÁ OMÍTKA	
503B	KANCELÁŘ I – SNIŽENÁ	14,05		LINOLEUM	SDK	SDK,ŠTUKOVÁ OMÍTKA	
503C	KANCELÁŘ I – SCHODIŠTĚ	0,587		LINOLEUM	SDK		
504A	KANCELÁŘ II – VYVÝŠENÁ	10,41		LINOLEUM	SDK	SDK,ŠTUKOVÁ OMÍTKA	
504B	KANCELÁŘ II – SNIŽENÁ	14,05		LINOLEUM	SDK	SDK,ŠTUKOVÁ OMÍTKA	
504C	KANCELÁŘ II – SCHODIŠTĚ	0,587		LINOLEUM	SDK		
505A	KANCELÁŘ III – VYVÝŠENÁ	12,13		LINOLEUM	SDK	SDK,ŠTUKOVÁ OMÍTKA	
505B	KANCELÁŘ III – SNIŽENÁ	16,13		LINOLEUM	SDK	SDK,ŠTUKOVÁ OMÍTKA	
505C	KANCELÁŘ III – SCHODIŠTĚ	1,09		LINOLEUM	SDK	SDK,ŠTUKOVÁ OMÍTKA	
506A	KANCELÁŘ IV – VYVÝŠENÁ	12,13		LINOLEUM	SDK	SDK,ŠTUKOVÁ OMÍTKA	
506B	KANCELÁŘ IV – SNIŽENÁ	16,13		LINOLEUM	SDK	SDK,ŠTUKOVÁ OMÍTKA	
506C	KANCELÁŘ IV – SCHODIŠTĚ	1,09		LINOLEUM	SDK	SDK,ŠTUKOVÁ OMÍTKA	
507	KOUPELNA WC I	8,52		KERAMICKÁ DLAŽBA	SDK	SDK,ŠTUKOVÁ OMÍTKA	KERAMICKÝ OBKLAD
508	STROJOVNA VÝTAH	7,43		BETONOVÁ MAZANINA	ŠTUKOVÁ OMÍTKA	ŠTUKOVÁ OMÍTKA	
509	STROJOVNA VZT	7,42		BETONOVÁ MAZANINA	ŠTUKOVÁ OMÍTKA	ŠTUKOVÁ OMÍTKA	
510	KOUPELNA WC II	8,52		KERAMICKÁ DLAŽBA	SDK	SDK,ŠTUKOVÁ OMÍTKA	KERAMICKÝ OBKLAD

LEGENDA MATERIÁLŮ STÁVAJÍCÍ STAV, BOURACÍ PRÁCE

ŠRAFA	STÁVAJÍCÍ ZDIVO
ŠRAFA	BOURACÍ PRÁCE
ŠRAFA	NAVRŽENÉ PRÁCE
	ROZSAH PRACÍ (B... (N...)
	CIHELNÉ ZDIVO
	SDK K-CE
	HRANICE STAVBY

POZNÁMKA:

VEŠKERÝ VYBOURANÝ MATERIÁL BUDE ROZTŘÍDĚN, ZAEVIDOVÁN A ULOŽEN NA SKLÁDKU, ČI DO SBĚRNÝCH SUROVIN O ČEMŽ BUDE DOLOŽEN DOKLAD KE KOLAUDAČI. VEŠKERÉ STAVEBNÍ A BOURACÍ PRÁCE BUDOU PROBÍHAT ZA PROVOZU, ČEMUŽ JE NUTNÉ PŘIZPŮSOBIT DENNÍ PLÁN. TEN BUDE SCHVALOVÁN S VEDENÍM STAVBY A INVESTOREM S DOSTATEČNÝM PŘEDSTIHEM.



0,000 = 217,34 m n.m.		<div>SOUŘADNICOVÝ SYSTÉM : S-JTSK</div> <div>VÝŠKOVÝ SYSTÉM : B.p.v.</div>		
DRUH PRÁCE	ZMĚNA DOKONČENÉ STAVBY - ZMĚNA UŽIVÁNÍ			
VYPRACOVAL	AK09, s.r.o. - Ing. Arch. Jiří Matušek, Ing. Fiala Roman			
STAVEBNÍK	Statutární město Brno, Dominikánské náměstí 196/1, 60200 Brno			
MÍSTO STAVBY	k.ú. Ponava (611379), Ptašinského316/13, p.č. 251			
NÁZEV STAVBY	STAVEBNÍ ÚPRAVY DOMU PTAŠINSKÉHO 13			
STAVEBNÍ OBJEKT	001			
	STAVEBNÍ ČÁST			
STÁVAJÍCÍ STAV - PŮDORYS PODKROVÍ				<div>GENPROJEKTANT :</div> <div><div></div><div>AK09, s.r.o. Myslivceva 1689/33 612 00 Brno mob: 77 66 88 108 IC: 292 38 561</div></div>

PARÉ Č.	
FORMAT	A4
DATUM	10.12.2022
STUPEŇ PD	DPS
MĚŘÍTKO	Č. VÝKRESU
1:50	D.1.1.07